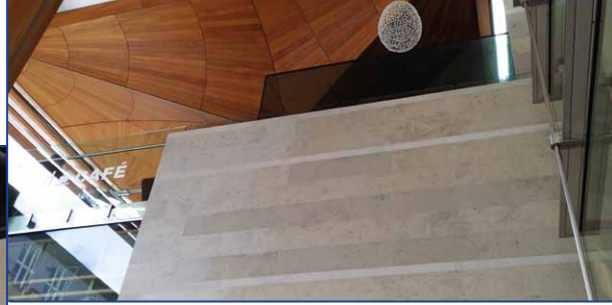




Auckland Art Gallery ***(Toi O Tamaki)***

Referenzobjekt LITHOFIN Nr. 06/2014



Auckland Art Gallery (Toi O Tamaki), New Zealand

Die Auckland Art Gallery (Toi O Tamaki) zeigt ein weites Spektrum an historischer und moderner Kunst, sowie Werke der Maori and von Künstlern der Pacific Islands. Seit die Galerie vor zwei Jahren erweitert wurde haben bereits über eine Million Menschen die Sammlung besucht. Der neue Teil des Gebäudes besticht durch einen Materialmix aus Holz, Glas und Naturstein. Böden, Fassade und Wände sind komplett in Jurakalkstein ausgeführt. Der Naturstein wurde mit Lithofin **FLECKSTOP ›W‹** behandelt, um einen Schutz gegen Fleckbildung zu erreichen. Die Auckland Art Gallery wurde beim World Architectural Festival in Singapur mit dem Preis „Gebäude des Jahres“ ausgezeichnet.

Bauvorhaben:	Auckland Art Gallery (Toi O Tamaki)
Belag:	Jura Kalkstein, poliert und geschliffen Böden und Wände, ca. 1,600 m ²
Augeführt von:	Italian Stone Ltd. New Lynn, Auckland www.italianstone.co.nz European Stone Masons Ltd New Lynn, Auckland www.europeanstonemasons.co.nz
Oberflächenbehandlung:	Lithofin FLECKSTOP ›W‹
Ausführungszeit:	2013

